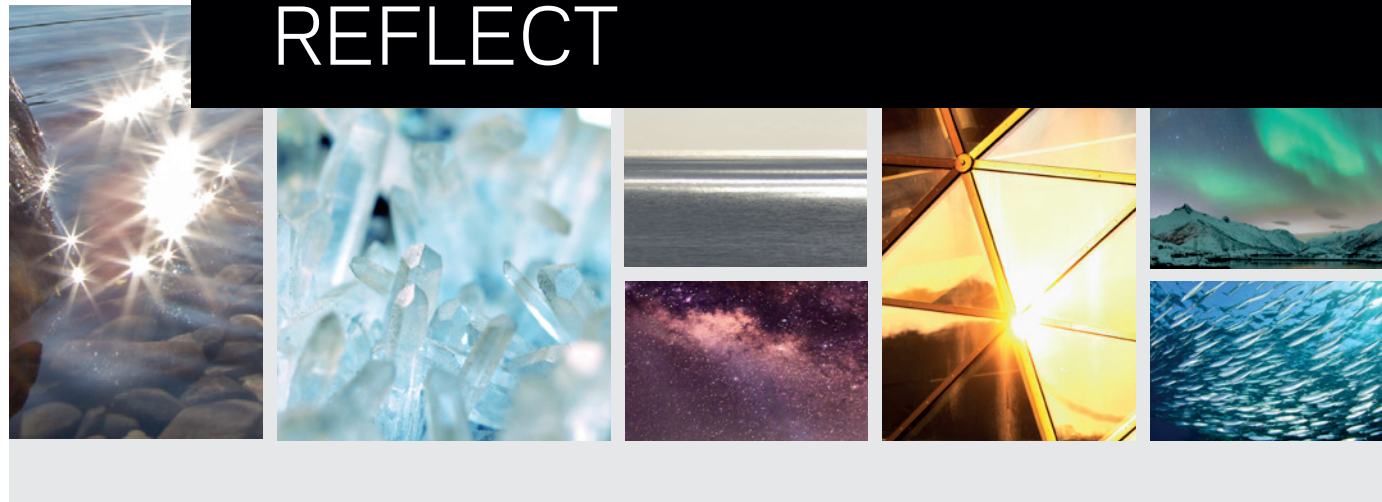


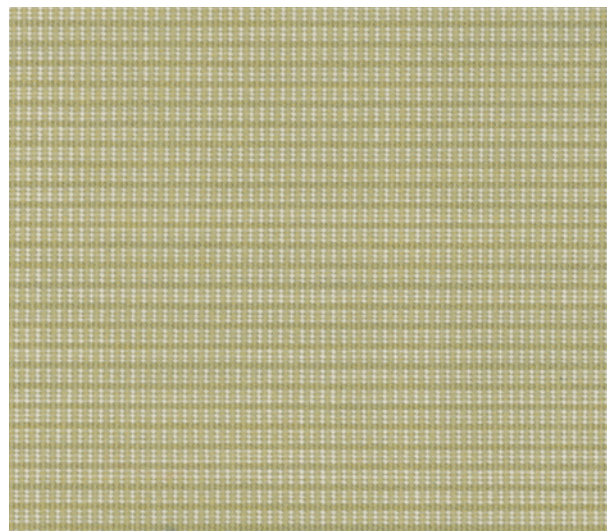
REFLECT



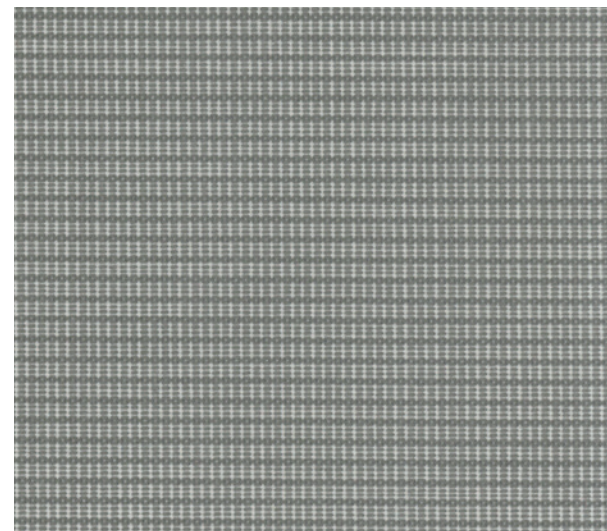
355 010 UV 80



355 851 UV 80



355 930 ↻ UV 80 | 0,3 cm



355 923 ↻ UV 80 | 0,3 cm



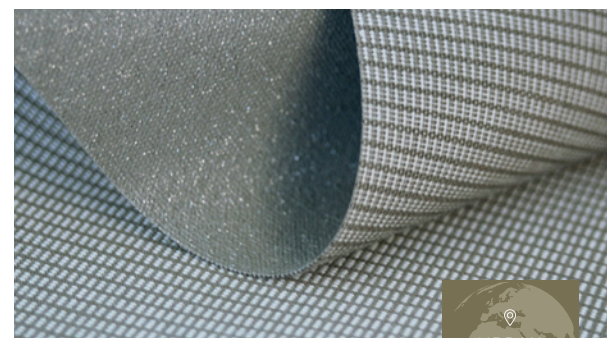
355 398 ↻ UV 80



355 221 UV 80



355 020 UV 80



355 891 UV 80

Special Features



Nachhaltigkeit: zertifiziert nach ISO 14001 & OEKO-TEX® / Environment & Sustainability: certified according to ISO 14001 & OEKO-TEX® / Durabilità: certification ISO 14001 & OEKO-TEX® / Sostenibilità: certificato secondo la norma ISO 14001 & OEKO-TEX® / Conciencia ambiental y sostenibilidad: Certificación conforme a la norma ISO 14001 y OEKO-TEX®



Außenseite hochreflektierend beschichtet / Highly reflecting coating on the outside surface / Face extérieure hautement réfléchissante / Lato esterno spalmato altamente riflettente / Cubierta altamente reflectante en la cara exterior



Wasserfest / Water resistant / Imperméable / Resistenza alle intemperie / Resistencia a la intemperie



Öl- und Schmutzabweisung / Oil and dirt repellency / Oléofugation et résistance aux salissures / Oleorepellente e resistente allo sporco / Repelente al aceite y a la suciedad



Rapport / Repeat / Rapport / Rapporto / Compenetración

FACTS

© 2018 Sattler SUN-TEX GmbH | Reflect KK | Version 1.0 | 06.2017

Qualität / Quality / Qualité / Qualità / Calidad

355 REFLECT

Anwendungen / Applications / Applications / Applicazione / Aplicaciones



	100 % PAN	DIN 60 001
	120 cm	
	160 daN/5 cm	DIN EN ISO 13934-1
	Note: 90	EN 24 920
	min. 7*	DIN EN ISO 105-B02
	Konformitätserklärung / Declaration of conformity / Déclaration de conformité / declaración de conformidad / Dichiarazione di conformità	

	L 1/1	DIN ISO 9354
	350 g/m ²	DIN EN 12127
	100 daN/5 cm	DIN EN ISO 13934-1
	min. 7/8* min. 4-5/5*	DIN EN ISO 105-B04
	> 1000 mm	EN 20 811
	Außenseite hochreflektierend beschichtet / Highly reflecting coating on the outside surface / Face extérieure hautement réfléchissante / Lato esterno spalmato altamente riflettente / Cubierta altamente reflectante en la cara exterior	

* weiß auf Anfrage / white on request / blanc sur demande / bianco su richiesta / blanca bajo petición

USE
COATING
OUTSIDE

Reinigung & Pflege / Cleaning & Care / Nettoyage & Entretien / Pulizia & cura / Limpieza y mantenimiento

- Niemals mit Hochdruckreinigern behandeln / Never clean with high-pressure cleaners / Ne jamais nettoyer avec des nettoyeurs à haute pression / Non effettuare trattamenti con idropultrici / Nunca limpie con agentes de limpieza a presión
- Losen Schmutz regelmäßig entfernen / Remove loose dirt regularly / Éloigner les salissures régulièrement / Rimuovere regolarmente lo sporco leggero / Remueva la suciedad regularmente
- Niemals feucht einrollen oder zusammenklappen / Never roll up or fold whilst wet / Ne jamais enrouler ou plier en état mouillé / Non riavvolgere o chiudere la tenda umida / Nunca enrolle o doble estando húmedo
- Mit Wasser und milder Seifenlauge reinigen / Clean with a mild soapy water solution / À nettoyer avec de l'eau et de la lessive douce / Pulire con acqua e poca liscivia di sapone / Lave con agua y una solución de jabón suave

LEGENDE / LEGEND / LÉGENDE / LEGGENDA / LEYENDA

	Gelenkarmmarkise / Retractable awning / Store banne / Tenda a bracci / Toldo de brazos articulados		Sonnenschirm / Parasol / Parasol / Ombrellone / Sombrilla		Senkrechtmarkise / Vertical awning / Toile verticale / Tenda da sole verticale / Toldo vertical
	Sonnensegel / Sun sail / Voile d'ombrage / Tenda a vela / Vela		Pergola & Wintergarten / Pergola & conservatory Awnings / Pergola & jardin d'hiver / Pergola & Veranda / Pérgolas y jardines de invierno		
	Gewebe / Base fabric / Support / Tessuto / Tejido base		Bindung / weave / armure / armadura / armatura		
	Warenbreite / Width / Laize / Altezza del materiale / Ancho		Gewicht / Total weight / Poids total / Peso / Peso total		
	Zugfestigkeit Kette / Tensile strength warp / Résistance à la traction dans la chaîne / Resistenza alla trazione ordito / Resistencia a la tensión urdimbre		Zugfestigkeit Schuss / Tensile strength weft / Résistance à la traction dans la trame / Resistenza alla trazione trama / Resistencia a la tensión trama		
	Wasserabweisung / Water repellency / Hydrofugation / Idrorepellenza / Repelencia al agua		Wetterechtheit / Weather fastness / Solidité aux intempéries / Resistencia alle intemperie / Resistencia a la intemperie		
	Lichtechtheit / Light fastness / Résistance à la lumière / Resistencia alla luce / Resistencia a la luz		Wassersäule / Water column / Colonne d'eau / Colonna d'acqua / Columna de agua		

Hinweis: Änderungen die dem technischen Fortschritt dienen, behalten wir uns vor. Werte ohne Toleranzangaben sind Nennwerte mit einer Toleranz von +5%. Die Angaben entsprechen unserem heutigen Kenntnisstand und sollen ohne Rechtsverbindlichkeit informieren. • Note: Subject to change in view of technical upgrades. Values indicated without tolerance levels are nominal values with a tolerance range of +5%. All data presented here is given to the best of our current knowledge for guidance purposes and is not legally binding. • Remarque: Sous réserve de toute modification dans le cadre d' améliorations techniques. Les valeurs mentionnées sans tolérance sont des valeurs nominales avec une tolérance de +5%. Les indications correspondent à notre savoir actuel et sont données à titre informatif sans obligation juridique. • Avvertenza: Il produttore si riserva di apportare modifiche per il miglioramento tecnico del prodotto. I valori privi di tolleranza sono da intendersi come valori nominali con una tolleranza di +5%. Tutti i dati corrispondono allo stato attuale delle nostre conoscenze, le informazioni fornite non sono legalmente vincolanti. • Nota: Sujeto a cambios según mejoras técnicas. Los valores mencionados sin tolerancia son valores nominales con un promedio de tolerancia del +5%. Los datos mencionados son valores medios de la producción actual y corresponden al nivel de conocimiento presente. Son sólo a título informativo y sin efecto legal alguno.

SATTLER
thinking highTEX

REFLECT

BELINA